

# THEMA WERO

Op zoek naar antwoorden op vragen over zichzelf, de andere en de wereld!

## 1. KIES!

Kies een wereldgeoriënteerd thema! Wat leeft er?

## 2. DOELEN!

Vanuit welke doelen ga je vertrekken om de wereld te ontdekken?

## 5. M&M?

Welke koppeling kan ik maken met M&M of andere leergebieden?

## 3. ACTIVITEITEN!

Welke activiteiten sluiten aan bij de geselecteerde doelen?

## 4. WOORDENSCHAT?

Welke woordenschat hebben de leerlingen nodig i.f.v. de doelen?

## WERELDORIËNTATIE! AAN DE SLAG!

**Stap 1: Kies een uitdagend wereldgeoriënteerd thema!**

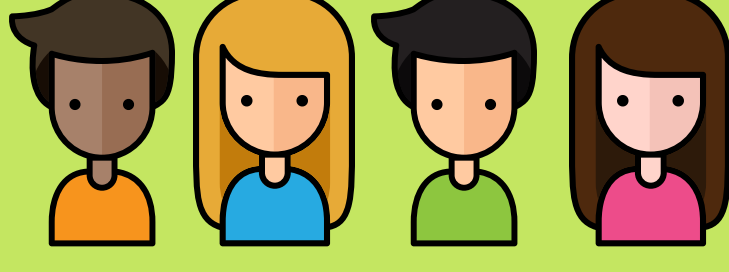
**Stap 2: Wat wil je dat de kinderen kennen/kunnen/zijn op het einde van het gekozen thema wereldoriëntatie?**

**Stap 3: Welke activiteiten/lessen kies ik i.f.v. de geselecteerde doelstellingen?**

**Stap 4: Selecteer gerichte woordenschat! Welke woordenschat (wereldtaal - schooltaal) hebben de leerlingen nodig?**

**Stap 5: Welke koppeling kan ik maken met mens & maatschappij of andere leergebieden: Selecteer doelen uit andere leergebieden die de ontwikkeling van de doelen van WO ondersteunen.**

**Stap 6 ... Aan de slag!**



"Waarom is de lucht blauw? Praten walvissen met elkaar? Waarom mag ik niet meespelen? Hoe werkt een GPS? In welke huizen wonen de mensen China? Hoe leefden de vikingen? Wanneer stijgt de zee? ..."

Kinderen zijn van nature uit nieuwsgierig en zitten boordevol vragen over zichzelf, de anderen en hun omgeving. Ze gaan hun omgeving meer en meer exploreren en hun identiteit ontwikkelen in relatie tot anderen.

Wereldoriëntatie pikt hierop in en wil de leef- en belevingswereld van kinderen helpen verruimen, verdiepen en inzichtelijk maken (leerplan GO!).

Haal ik de wereld in de klas?



365 DAGEN  
24 UUR

2020



Gaan we ook de klas uit om buiten de school te leren? Welke schooluitstap plan ik?

## Over WERO

Verbinden we de leerstof met het dagelijks leven en actualiteit? Halen we de wereld in de klas? Welke schooluitstap plan ik de nabijheid van de school, in de ruime omgeving ...

Ik maak een thema wereldoriëntatie:  
We leren de kinderen naar de wereld kijken zoals hij echt is ...

In de wereld is alles met elkaar verbonden. Het heden is een gevolg van het verleden, de mens en de natuur zijn steeds verbonden met elkaar, ruimtelijke aspecten bepalen wat mensen zijn en doen, maar mensen hebben invloed op ruimtelijke aspecten, maatschappelijke fenomenen staan niet los van technologische, economische, politieke en culturele evoluties, mensen beïnvloeden mensen ...



## Over WERO

Bewaak je met aandacht de verschillende deelleerplannen van wereldoriëntatie in je thema? Komen ze evenwichtig aan bod?

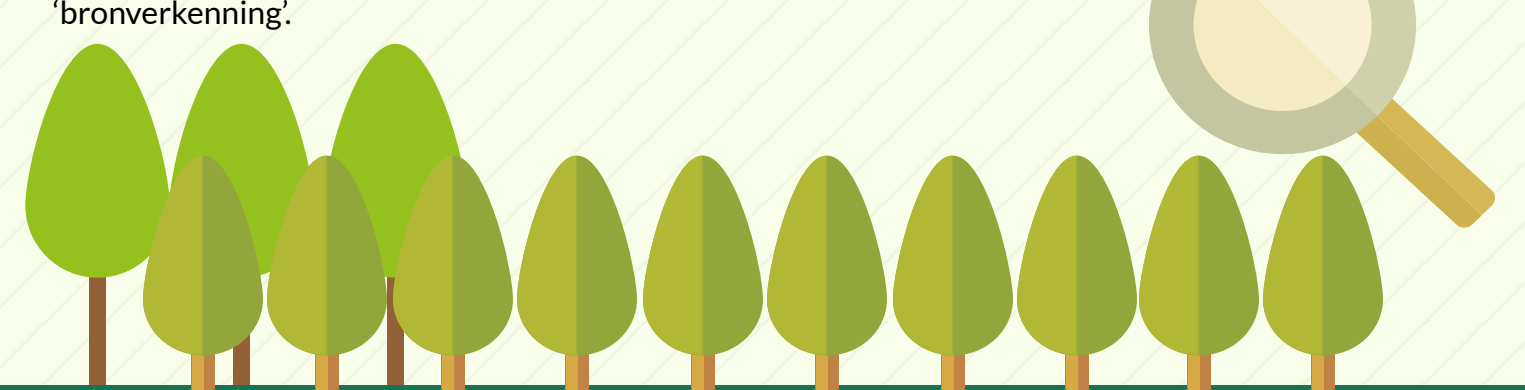
Kies voor een thematische aanpak! We delen wereldoriëntatie niet op in vakken, maar we verkennen de werkelijkheid vanuit verschillende invalshoeken. We bekijken buurt omheen de school vanuit verschillende invalshoeken.

Kies je altijd voor thematisch onderwijs?

• Wanneer de leerkracht tijdens een thema merkt dat een aantal leerlingen bepaalde basisvaardigheden of -kennis niet onder de knie hebben, is een systematische aanbreng en inoefening te overwegen.

• Een aantal activiteiten vragen een regelmatige, systematische aanpak. Denk daarbij aan kalenders invullen, weersgegevens verzamelen, het onderhoud van de klastuintjes, observatie van proefjes, correspondentie met de partnerklassen, verzorgingstaken ...

• Het leren raadplegen van informatiebronnen heeft te maken met vaardigheden om 'antwoorden op vragen te vinden'. 'Bronnen' hebben hier een ruimere betekenis dan de klassieke geschreven of beeldende bronnen. Een plaatsbezoek, museumbezoek, experts raadplegen ... gelden ook als vormen van 'bronverkenning'.



"Je kunt een leerling vandaag iets leren: maar als je zijn nieuwsgierigheid kunt prikkelen, zal hij zijn hele leven blijven leren."

Met **Wereldoriëntatie** verwerven kinderen kennis en inzicht in zichzelf, in hun omgeving. Vertrek vanuit de leef- en leeromgeving van het kind.

De ontwikkeling van een omgevingsboek kan je hierbij ondersteunen. Een omgevingsboek is niets anders dan een inventarisatie van alle interessante "situaties" in de omgeving van de school (typische gebouwen, groen, verkeerssituatie, beroepen van ouders, sociale en culturele achtergrond van de kinderen, plaatselijke gewoonten, taalgebruik,...). Die omgeving kan vlakbij zijn, maar ook twintig kilometer verderop.

-Welke voorzieningen en afspraken zijn er in de klas, op school of in de omgeving om afval te sorteren?



-Welke sporen uit de omgeving verwijzen naar ingrijpende gebeurtenissen uit het verleden Denk: herdenkingsmonumenten, graven van gesneuvelden, gedenkplaten in kerken,...

-Welke planten/zwammen groeien op het schooldomein of de nabije omgeving? Welke struik, bomen, hagen, bloemen, grassen, zwammen, mossen, onkruiden, aanplantingen,... vinden we terug?

-Welke uitstappen en kaarten voorzie je om typerende kenmerken van volgende landschappen aan te geven en te vergelijken: landelijk, recreatief, stedelijk, toeristisch en industrieel?

