

MODELTRAJECT - JAAR 2

Onder voorbehoud van wijzigingen.
Op www.ap.be vind je de laatste versies.

SP*: Studiepunten

SOCIAAL-CULTUREEL WERK	SEMESTER	3	4	JAARVAK
OPLEIDINGSONDERDELEN				SP*
Recht voor sociaal werk 2		3		
Vaardigheden voor de maatschappelijk assistent 3		6		
Organisatiekunde		3		
Beroepspraktijk 2 SW				
- Stage 2			9	
- Supervisie 2			3	
Praktijkonderzoek			6	
Sociologie voor sociaal werk		3		
Psychologie voor sociaal werk		3		
Theorie van het sociaal werk		3		
Vaardigheden voor de maatschappelijk assistent 4		6		
Sociaal-cultureel handelen			6	
ISW-international perspective on diversity			6	
TOTAAL		12	18	30

MODELTRAJECT - JAAR 3

Onder voorbehoud van wijzigingen.
Op www.ap.be vind je de laatste versies.

SP*: Studiepunten

SOCIAAL-CULTUREEL WERK	SEMESTER	5	6	JAARVAK
OPLEIDINGSONDERDELEN				SP*
Brains on the Move: Capita Selecta: Perspectives on Europe		4		
Sociaal cultureel werk en stad		3		
Beleidsbeïnvloeding		3		
Methoden sociaal cultureel werk		6		
Projectmatig leren en werken		6		
Labo: ETFU (Empowering the Future)		3		
Vindplaatsgericht werken		3		
Beroepspraktijk 3 SW				
- Stage 3			15	
- Supervisie 3			4	
Eindwerk deel 1		3		
Eindwerk deel 2			7	
KEUZEOPLEIDINGSONDERDELEN**				
- Tools for Social Work		3	3	
- Talents on the Move		3	3	
- Digitale vaardigheden voor de MA		3		
Aanvullend vak in een andere afstudeerrichting, opleiding, Engelstalig programma of in een partnerhogeschool.		3	3	
Studium generale		(3)	(3)	3
Sociaal werk onderzoek: perspectieven (schakeljaar master)		6		
TOTAAL		31	10	19

** de student moet minimaal 3 studiepunten kiezen uit semester 1 of semester 2

ALGEMENE INFO

TOELATINGSVOORWAARDEN

Je mag starten als je een diploma secundair onderwijs hebt. Er is geen toelatingsproef.

ACADEMIEJAAR

Je lessen starten midden september en lopen tot eind juni. In januari en juni leg je examens af.

AFSTUDEREN

Afstuderen doe je na een geslaagde bachelorproef die bestaat uit een eindwerk en een stage waarbij je bewijst over de nodige eindkwalificaties te beschikken om in het werkveld te stappen.

Kiezen voor een opleiding Sociaal Werk is toekomstgericht kiezen! Algemeen wordt verwacht dat er over enkele jaren een tekort zal zijn aan sociaal werkers. De opleiding biedt toegang tot een aantal knelpuntberoepen.

De alumniwerking van de opleiding houdt interessante vacatures voor je in de gaten en geeft je de kans om snel te solliciteren.

CAMPUS

Je volgt les op onze schitterende nieuwe campus Spoor Noord in hartje Antwerpen. Op deze toplocatie vind je ultramoderne praktijklokalen en studentenfaciliteiten, een bibliotheek met een uitgebreide collectie vakliteratuur, handboeken en didactisch materiaal.

INFOMOMENTEN

Openlesdagen

Ontdek hoe het er écht aan toegaat bij AP Hogeschool. Data, meer informatie en inschrijvingen op www.ap.be/openlesdagen

Infodagen en infoavonden

Tussen februari en september organiseren we twee infodagen en twee infoavonden zodat je écht alles over ons te weten komt: Vuur al je vragen af op onze lectoren en studenten, neem een kijkje in de lokalen, snuif de sfeer op en blader al eens door het cursusmateriaal. Natuurlijk hebben we het ook uitgebreid over alle praktische dingen die bij het verder studeren komen kijken: studiegeld, diploma's, het kotleven en inschrijvingen.

Data en meer informatie op www.ap.be/infomomenten.

INSCHRIJVEN

Je inschrijving gebeurt in twee stappen:

- Eerst vul je het online inschrijvingsformulier in op inschrijven.ap.be.
- Vervolgens kom je langs op het studentensecretariaat van campus Spoor Noord en vervolledig je je dossier.

Kijk op www.ap.be/inschrijven voor meer informatie.

MEER WETEN OVER DE OPLEIDING EN INSCHRIJVING

W www.ap.be/sociaal-werk
E GW@ap.be
T +32 3 220 55 00 (info)
+32 3 220 54 70 (inschrijven)

BACHELOR
SOCIAAL WERK

SOCIAAL-
CULTUREEL WERK



ARTESIS PLANTIJN
HOGESCHOOL ANTWERPEN

SOCIAAL-CULTUREEL WERK*

Je ideale opleiding kiezen uit het ruime aanbod aan onze hogeschool is niet gemakkelijk. Waarop moet je letten? De vakken? De lectoren? De beroepswegen? Deze brochure helpt je alvast om juist te kiezen.

Wil je meer weten? Neem dan zeker een kijkje op www.ap.be of mail naar GW@ap.be.

KIES VOOR SOCIAAL-CULTUREEL WERK...

Omdat jij begaan bent met mensen en hun plaats in deze samenleving. Je hebt een hekel aan onrecht en ongelijkheid maar je geniet van culturele diversiteit en gelooft écht dat verschillen tussen mensen verrijken. Je vindt dat iedereen gelijke kansen verdient en bent bekommerd om de stem van alle leden van onze samenleving, ongeacht hun afkomst. Jij zoekt een manier om hen te helpen en je creativiteit en organisatietalent in te zetten, zodat iedereen zijn plaatsje in deze samenleving kan veroveren.

* Sociaal-Cultureel Werk is een afstudeerrichting van de bachelor Sociaal Werk

Omdat wij je meteen met de realiteit confronteren. Je leert hier niet alleen hoe de menselijke relaties in deze stad in elkaar steken, je komt erin terecht. We gooien je meteen in het diepe en laten je kennismaken met de praktijk van het sociale werk. Uiteraard word je gecoacht en uitvoerig begeleid - in groepjes en in een heel directe relatie met je docenten. Maar we dagen je ook uit om in discussie te gaan. En we verwachten dat je kritisch reflecteert over je acties zodat jij straks vol vertrouwen een belangrijke rol speelt in het complexe sociale weefsel van onze maatschappij.

Omdat je opleiding geen vrijblijvend praatje over samenleven is. Nee: je natuurlijke sociale aanvoelen wordt hier onderbouwd met vaardigheden en methodieken die je helpen om écht een verschil te maken voor je medemensen. Bovendien doe je dat in een open en positief studieklimaat, waarin veel ruimte is voor debat met je medestudenten en je docenten.

Je eerste bachelorjaar is een oriëntatiejaar. Je krijgt een brede algemene basis en studeert samen met alle studenten sociaal werk - ook zij die straks voor maatschappelijk werk of personeelswerk kiezen. Al in de eerste maanden zoomen we in op het werkveld en krijg je praktijkoefeningen in groepjes. Zo pas je de theorie meteen toe op échte cases.

Tijdens je tweede en je derde jaar komen je organisatietalent en creativiteit in the picture. Je leert hoe je als begeleider van groepen optreedt, activiteiten uitbouwt, projectmatig werkt ... hoe je mensen animeert, vorming geeft, als begeleider van groepen optreedt, ... Je krijgt ook zicht op het sociale netwerk waarin je straks aan de slag gaat, en je leert omgaan met diversiteit. Uiteraard val je altijd terug op een stevige theoretische basis. Tijdens je stage voer je alles wat je studeerde uit in de praktijk en bij je bachelorproef verdiep jij je in een concreet sociaal-cultureel thema.

Je groeit de hele tijd als mens. En dat moet ook - veel meer dan in om het even welke andere studierichting. Want straks hangt veel af van jouw kritische ingesteldheid en je gezonde kijk op de dingen. Jij moet dan advies geven in moeilijke situaties en conflicten ontzenuwen. En daarop bereiden we je goed voor met specifieke vakken en heel persoonlijke coaching en begeleiding.



Wil je naar het buitenland? Dat kan! Als Erasmusstudent volg je vakken of loop je stage in een ander land. Maar we brengen het buitenland ook naar je leslokaal: docentenuitwisselingen, internationale themaprojecten, samenwerking met studenten uit Europese partnerscholen, ... Je blik gaat vër over de grenzen heen.

Werken en studeren? We voorzien aangepaste verkorte trajecten voor studenten HB05-diploma of met een diploma bachelor Menswetenschappen.

Omdat het werkveld benieuwd is naar jouw creatieve kijk op de dingen en je pragmatische aanpak. Je komt terecht in het jeugdwerk, in vormingscentra, bij een milieuorganisatie, ... Overal waar diversiteit hoog op de agenda staat, sta jij hoog op het verlanglijstje. En dat is logisch: je beschikt over alle vaardigheden en kennis om een cruciale rol te spelen en onze samenleving beter te doen functioneren.

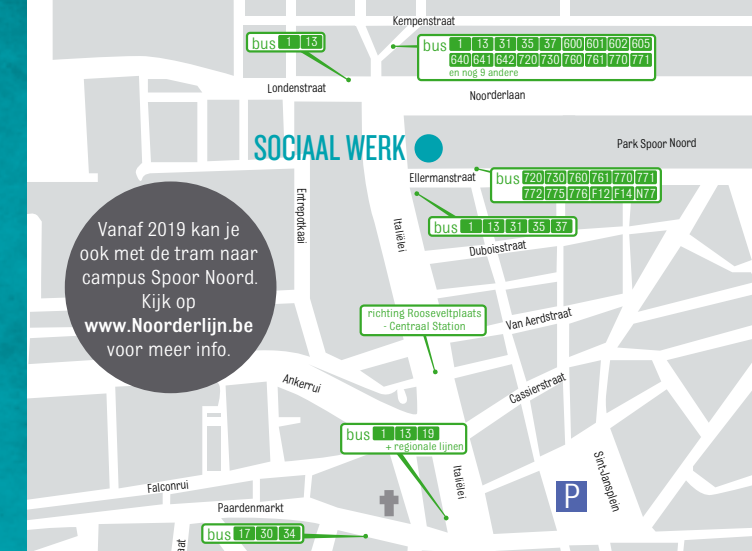
Studeer je liever verder? Dan kun je na een eenjarig schakelprogramma een masteropleiding aan de universiteit volgen, zoals de master Sociaal werk.

MODELTRAJECT - JAAR I

Onder voorbehoud van wijzigingen. Op www.ap.be vind je de laatste versies.

SP*: Studiepunten

SOCIAAL WERK	SEMESTER	1	2	JAARVAK
OPLEIDINGSONDERDELEN				SP*
Inleiding sociale agogiek		3		
Inleiding sociologie		3		
Inleiding psychologie		3		
Ethisch handelen		3		
Inleiding recht		3		
Vaardigheden voor de maatschappelijk assistent 1		5		
Inleiding sociaal werk		3		
Planmatig en wetenschappelijk handelen			3	
Leergroep en Beroepspraktijk 1SW - observatiestage			9	
Recht voor sociaal werk 1		3		
Sociale agogiek		3		
Sociaal-economische kaders		3		
Historische en actuele perspectieven		3		
Vaardigheden voor de maatschappelijk assistent 2		5		
Inleiding in de afstudeerrichtingen		5		
Internationale leerweek diversiteit		3		
Politiek en sociaal beleid		3		
TOTAAL		23	25	12



LOCATIE

Je volgt les op de nieuwe campus Spoor Noord

SOCIAAL WERK

NOORDERPLAATS 2

2000 ANTWERPEN

T +32 3 220 54 70

VOLG ONS

www.ap.be

- APHogeschool
- @AP_Hogeschool
- APHogeschool



ARTESIS PLANTIJN
HOGESCHOOL ANTWERPEN